

# ホテル内インターネットシステム ～ ご利用案内 ～

お客様がご持参されたパソコンをLAN接続でホテル内インターネットシステムに接続してお使いいただけます。また、常時接続型インターネットとなっている為、お客様には電話料金等の接続料金は一切かかりません。時間を気にすることなくインターネットをご利用頂けます。

## 【無料の常時接続の条件】

- LANの端子があること  
(モジュラー端子のみのお客様は、このページ下段の説明をお読みください)
- イーサネットが利用できること
- TCP/IPプロトコルが利用できること  
(Windows 95, 98, Me, 2000, XP, MacOS 8.0 以上 は問題なく利用できます。)

## ■ インターネット接続画面(接続時)

- 1) LANケーブルを接続専用ジャックに接続して頂くだけでインターネットをご利用頂くことができます。
- 2) WEBブラウザを立ち上げると当ホテルのホームページが表示されます。  
2回目以降はお客様が設定されているホームページが表示されます。

注) 右の画面が表示されない場合は、  
ブラウザの再読込ボタンを押して  
みてください。



## ■ インターネット接続利用終了画面(切断時)

- 1) インターネットのご利用を終了させる為に、以下の方法に従ってください。
- 2) WEBブラウザ右上の×で画面を終了させてください。
- 3) パソコンをシャットダウンしてから、LAN接続専用ジャックを外して下さい。
- 4) ご利用有り難う御座いました。



# ～トラブルシューティング～

この項をご覧になっている方は、接続がうまくいかなかった事と思います。  
原因としては、貴殿がお持ちのPCあるいはブラウザとホテルに御用意したサーバーとの相性が悪い事が考えられます。

## 大変申し訳ありません。

以下にうまくいかなかった方用のマニュアルを御用意しています。  
手間になりますが、ご参照の上、インターネットに接続し、存分にお楽しみ下さい。

### ■ トラブルシューティング(1)

1. ブラウザを立ち上げたところ、「サーバが見つかりません」というエラーが帰ってくる

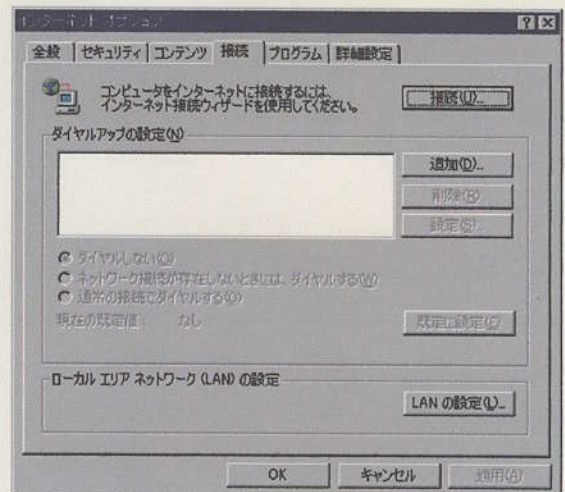
#### ● Internet Explorerをお使いの場合

Internet Explorerの設定でプロキシサーバを使うように設定されている可能性があります。  
以下の説明を参考にしてプロキシの設定を解除してください。

- 1) Internet Explorerを起動します。  
ブラウザのメニューから「ツール」-「インターネットオプション」を選択します。

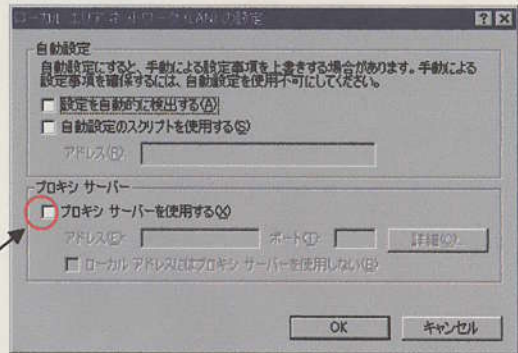


- 2) インターネットオプションパネルが開いたら、表示されたタブから「接続」を選択すると左図の画面が表示されます。  
  
下段にある「ローカルエリアネットワーク(LAN)の設定」にある「LANの設定」ボタンをクリックします。



- 3) 右図の設定パネルが開いたら、下段にある「プロキシサーバー」の欄にある、「プロキシサーバーを使用する」チェックボタンのチェックをはずしてください。

以降全てOKボタンを押して元のブラウザの画面に戻り、ブラウザを再起動してください。

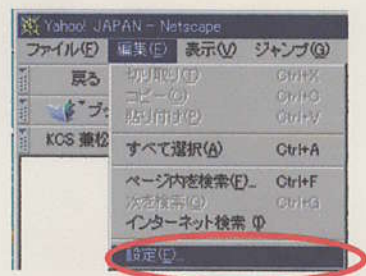


チェックをはずす

●Netscape CommunicatorもしくはNavigatorをお使いの場合

NetscapeNavigatorの設定でプロキシサーバを使うように設定されている可能性があります。以下の説明を参考にしてプロキシの設定を解除してください。

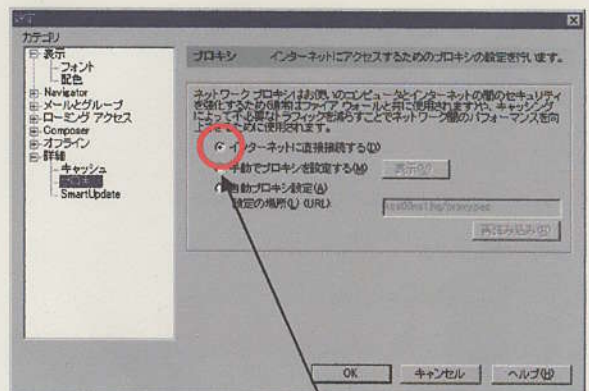
- 1) NetscapeCommunicatorからブラウザを起動します。ブラウザのメニューから「編集」-「設定」を選択します。



- 2) 設定パネルが開いたら、カテゴリから「詳細」-「プロキシ」を選択すると左図の画面が表示されます。

ここで設定を「インターネットに直接接続する」にチェックを付けます。

OKボタンを押して設定を保存します。



チェック

- 3) NetscapeCommunicatorを一旦終了して、もう一度起動させてください。

## ■ トラブルシューティング(2)

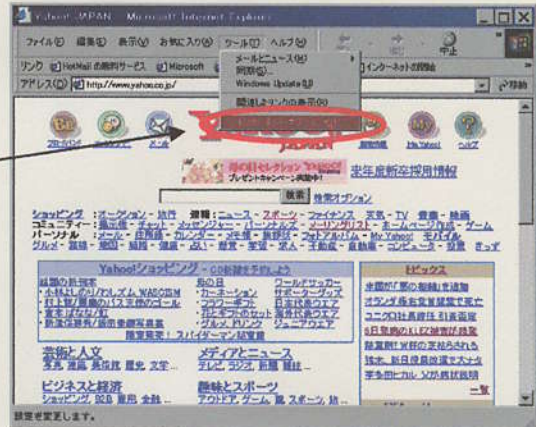
### 2. ブラウザ起動時に画面が表示されない

ダイヤルアップ接続をご利用になっていた場合、「通常の接続でダイヤルする」の設定になっている可能性があります。ブラウザの設定で「ダイヤルしない」にしてください。

#### ■ Internet Explorer 5の場合の例

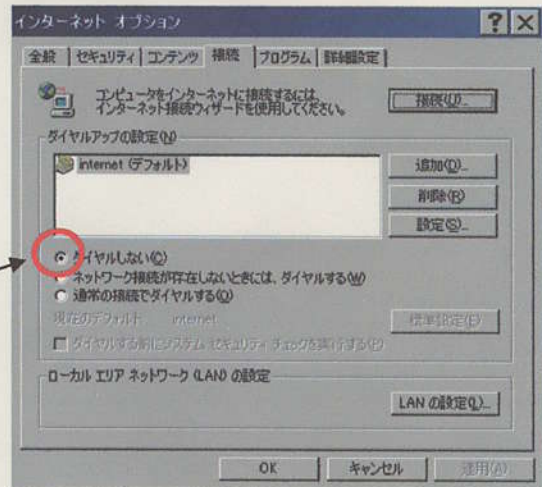
- 1) Internet Explorerを起動しメニューから「ツール」-「インターネットオプション」を選択します

クリック



- 2) 設定画面が表示されますので「接続」タブをクリックして左図の設定画面から「ダイヤルしない」にチェックを付けます。

クリック

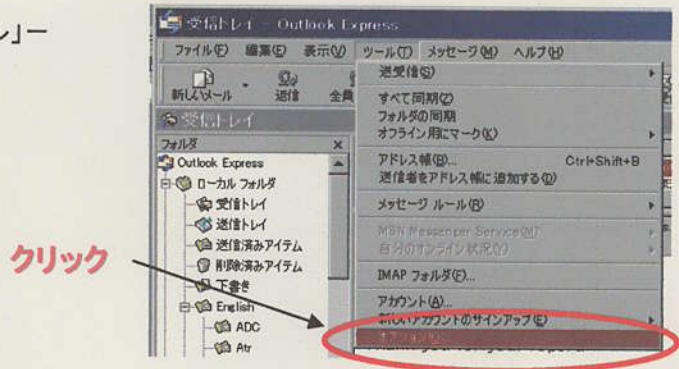


- 3) 設定が終了したらOKボタンをクリックします。

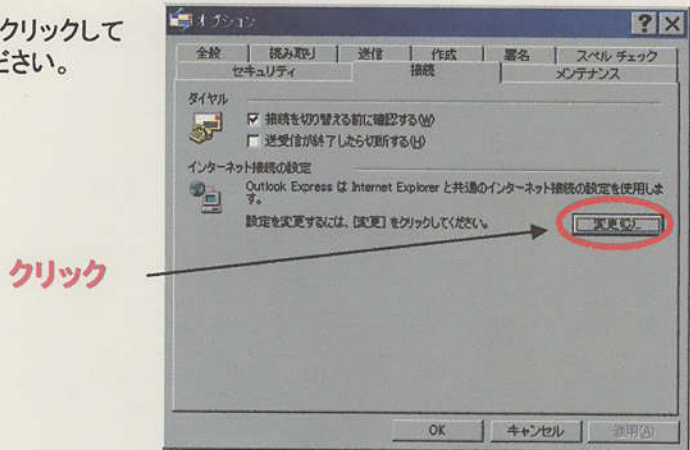
■ OutlookExpress5の場合の例

メールをご利用になる際にも、同様の作業を行ってください。

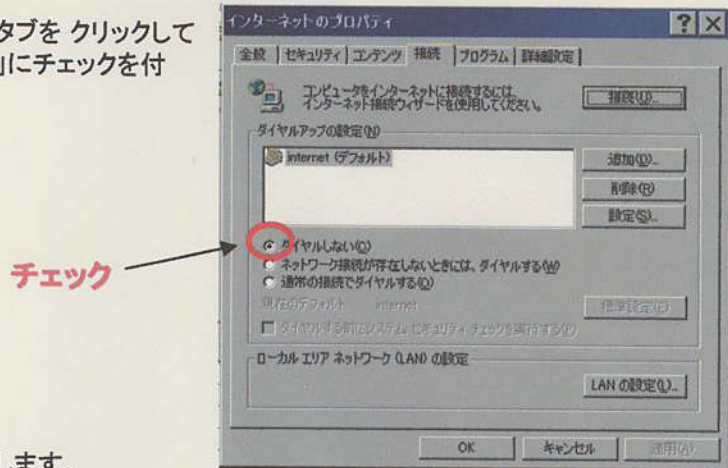
- 1) OutlookExpressを起動しメニューから「ツール」→「オプション」を選択します



- 2) 設定画面が表示されますので「接続」タブをクリックして左図の設定画面から「変更」をクリックしてください。



- 3) 設定画面が表示されますので「接続」タブをクリックして左図の設定画面から「ダイヤルしない」にチェックを付けます。



- 4) 設定が終了したらOKボタンをクリックします。

トラブルシューティング(1)、(2)のエラー以外の原因からインターネットに接続できない場合はフロントまでお問い合わせ下さい。